

# 高齡駕駛人 駕照管理制度說明



為了高齡駕駛人的安全，請通過體檢及認知功能測驗再騎車或開車，讓家人更安心。



## 需要換照的對象

- 一、民國31年7月1日(含)後出生  
領有駕照的長輩  
(首次換照可於3年內辦理)

民國106年7月1日正式實施

- 二、民國31年6月30日(含)前出生  
有違規記點或吊扣駕照情形的長輩

駕照換發週期: 3年

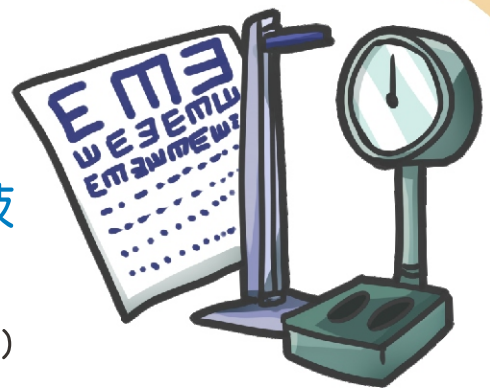


## 換照條件

### ★體檢合格

包含視力、辨色力、聽力、四肢、活動能力及其他特殊疾病等

(同報名機車考照體檢項目)



### ★通過「認知功能測驗」 或提供「未患中度以上失智症證明」

認知功能測驗如果沒有通過，建議您應到醫院做進一步的專業醫療檢查唷!

(失智症檢查費用依照各醫院收費標準)



# 認知功能測驗

監理單位做認知功能測驗的費用是200元喔!

認知功能測驗包含:

## 1. 對時間的正確認知能力

說出年、月、日、星期與當時所在地

滿分5分

(4分以上通過)

106/7/1(六)



## 2. 近程記憶思考能力:

觀看10種圖案並經過2分鐘後，回答圖案名稱

滿分10分

(3分以上通過)

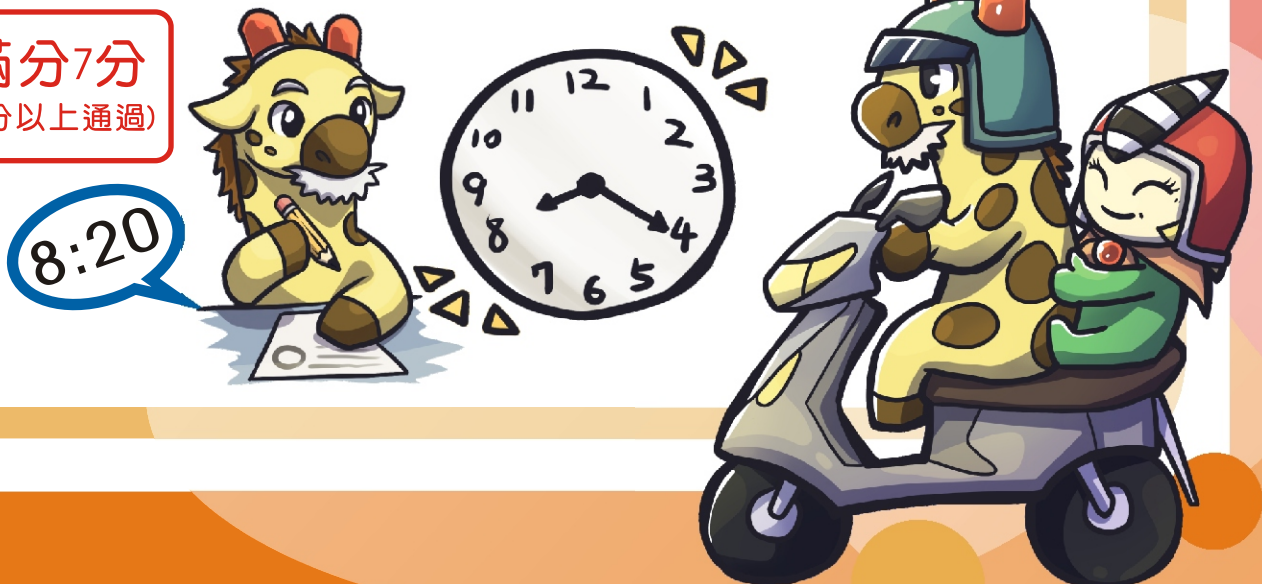


## 3. 判斷力及手腦並用的能力:

畫出指定時刻的時鐘

滿分7分

(4分以上通過)





## 體檢地點

部分公立醫院及衛生機關或監理機關指定之醫院、診所、團體辦理體檢

## 認知功能測驗地點

部分公立醫院及衛生機關、監理機關或監理機關指定之醫院、診所、團體或人員作認知功能測驗

## 諮詢服務

用路人服務電話: 0800-231035

臺北市區監理所 02-27630155

臺北區監理所 02-26884366

新竹區監理所 03-5892051

臺中區監理所 04-26912011

嘉義區監理所 05-3623939

高雄市區監理所 07-3613161

高雄區監理所 07-7711101



需換發駕照的長輩  
監理機關會寄換照通知給您