

中華民國 104 年度 4-0501226

(自 104 年 1 月 1 日起至 104 年 12 月 31 日止)

臺北市政府教育局主管

臺北市地方教育發展基金－臺北市立懷生國民中學

附屬單位預算之分預算

(特別收入基金)

主辦會計人員 簡良娟

機關長官 許順興

臺北市地方教育發展基金－臺北市立懷生國民中學

目次

中華民國104年度

一、財務摘要	第 1 頁
二、業務計畫及預算概要	第 3 -9 頁
三、主要表	
(一) 基金來源、用途及餘絀預計表	第 11 -12 頁
(二) 現金流量預計表	第 13 頁
四、附屬表	
(一) 基金來源－服務收入明細表	第 15 頁
(二) 基金來源－財產處分收入明細表	第 16 頁
(三) 基金來源－其他財產收入明細表	第 17 頁
(四) 基金來源－市庫撥款收入明細表	第 18 頁
(五) 基金來源－受贈收入明細表	第 19 頁
(六) 基金來源－雜項收入明細表	第 20 頁
(七) 基金用途－國民教育計畫明細表	第 21 -34 頁
(八) 基金用途－一般行政管理計畫明細表	第 35 -39 頁
(九) 基金用途－建築及設備計畫明細表	第 40 -46 頁
五、參考表	
(一) 預計平衡表	第 47 -48 頁
(二) 各項費用彙計表	第 49 -53 頁
(三) 員工人數彙計表	第 54 頁
(四) 用人費用彙計表	第 56 -59 頁
(五) 單位(或計畫)成本分析表	第 60 頁
(六) 5年來主要業務計畫分析表	第 61 頁
(七) 固定項目明細表	第 62 頁

臺北市地方教育發展基金－臺北市立懷生國民中學

40501226-1

財務摘要

中華民國104年度

單位：新臺幣元

項 目	本 年 度	上 年 度	比較增減(-)	%
經營成績：				
基金來源	153,583,225	173,831,994	-20,248,769	-11.65
基金用途	163,835,837	179,150,719	-15,314,882	-8.55
賸餘(短絀－)	-10,252,612	-5,318,725	-4,933,887	--
餘絀情形：				
基金餘額	892,832	11,145,444	-10,252,612	-91.99
現金流量(註)：				
現金及約當現金之淨增(減－)	-10,252,612	-5,318,725	-4,933,887	--

附註：現金流量係採現金及約當現金基礎，包括現金及自投資日起3個月內到期或清償之債權證券。

40501202-2

本 頁 空 白

臺北市地方教育發展基金－臺北市立懷生國民中學

業務計畫及預算概要

中華民國 104 年度

壹、基金概況

一、設立宗旨：

- (一) 本校遵照憲法第 158 及 160 條規定，教育文化應發展國民之民族精神、自治精神，國民道德與健全體格、科學及生活智能，以培養青少年七大學習領域及十大基本能力。
- (二) 本校自 91 年度起依教育經費編列與管理法第 13 條規定設置「臺北市地方教育發展基金」，以促進教育健全發展，提昇教育經費運用績效。

二、組織概況（另附組織系統圖）：

本校設置校長 1 人，綜理全校校務，下設教務處、學生事務處、總務處、輔導室、會計室及人事室等單位，現編制教師 59 人、行政人員 15 人、專任輔導教師 1 人、工友 2 人、總計 78 人。

內部分層業務如下：

教務處：秉承校長之命，辦理全校教務事項。

教學組：掌理課程編排、課業考查、學藝競賽、教學研究、教師進修、差假教師調代課及缺補課之查核等事項。

註冊組：掌理註冊、編班、轉學、休學、學籍保管、各項獎助學金補助及成績考查等有關學籍事項。

設備組：掌理教科書編選、教學用具之管理、保管及教學設備計畫之擬定等事項。

資訊組：掌理電腦設備及區域網路之管理、保管等事項。

學生事務處：秉承校長之命，辦理全校學生事務事項。

訓育組：掌理訓育計畫之擬定及辦理各類訓育等活動。

體育組：掌理學生體育活動、體格鍛鍊等事項。

生教組：掌理學生日常生活常規，辦理交通導護各項事項。

衛生組：掌理健康檢查，個人及環境衛生檢查、保健等事項。

總務處：秉承校長之命，辦理全校總務事項。

事務組：掌理校舍、校具、財產、物品採購保管、工程發包、監工及驗收。

文書組：掌理文件收發登錄、撰擬繕校、典守學校印信、檔案保管、整理各項會議紀錄及校史等事項。

出納組：掌理現金、零用金、票據、契約之保管等收支事項，辦理員工薪津發放及各項扣繳單據證明等。

臺北市地方教育發展基金－臺北市立懷生國民中學

業務計畫及預算概要

中華民國 104 年度

輔導室：秉承校長之命，辦理全校學生學習輔導、生活輔導、生涯輔導、特殊教育等事項。

輔導組：掌理學生個案建立、性別平等教育、生命教育及憂鬱自我傷害防治、中輟鑑安輔等事項。

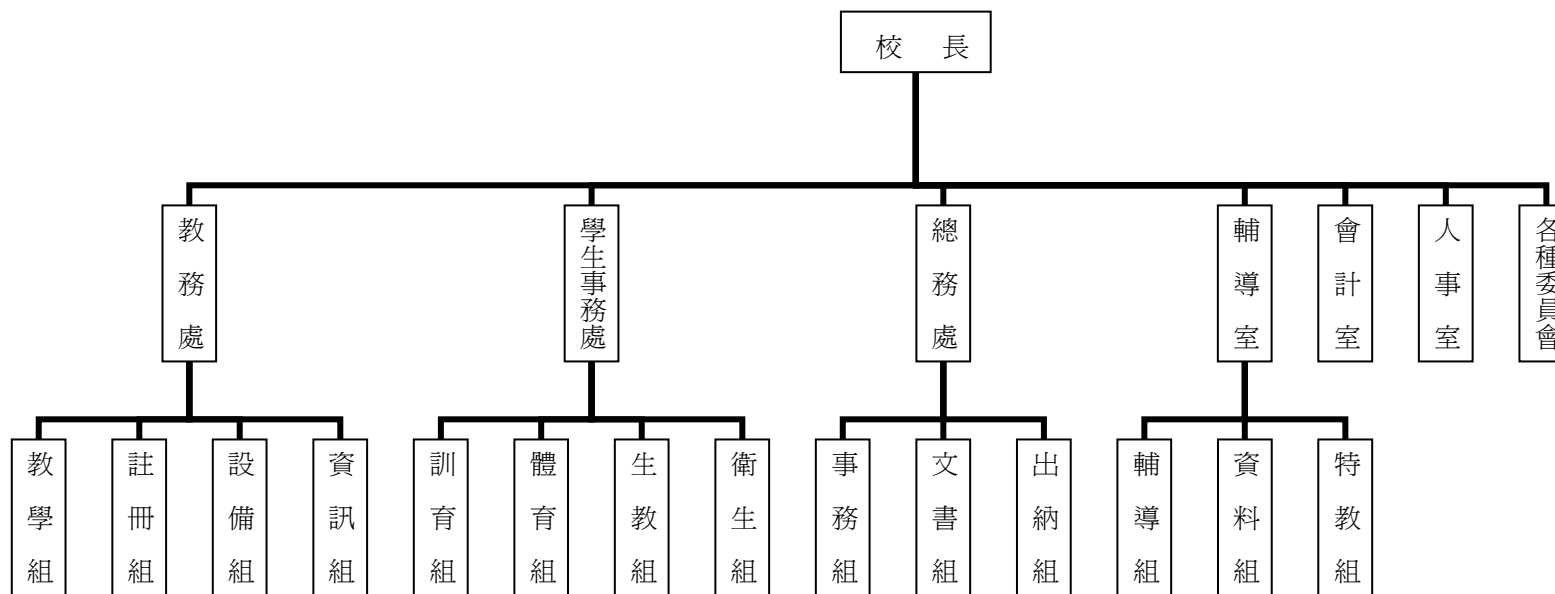
資料組：掌理學生資料建立、保管、分析、應用、移轉及生涯發展教育、家庭教育等事項。

特教組：擬訂特殊教育計畫章則、親師輔導諮詢、執行資源班鑑安置工作、實施各項診斷測驗、特教學生追蹤輔導等事項。

會計室：秉承上級主計機關之監督與指導，並受校長之指揮，依法辦理歲計、會計、統計等事項。

人事室：秉承上級人事機關之監督與指導，並受校長之指揮，依法辦理人事管理查核等事項。

三、組織系統圖：



四、基金歸類及屬性：本校地方教育發展基金依據教育經費編列與管理法第 13 條規定設置，本基金為預算法第 4 條第 1 項第 2 款第 5 目所定之特別收入基金，以本府教育局為管理機關。

臺北市地方教育發展基金－臺北市立懷生國民中學

業務計畫及預算概要

中華民國 104 年度

貳、業務範圍及經營趨勢

一、業務範圍：

- (一) 據教育基本法培養學生健全人格，民主素養，法治觀念，人文涵養，強健體魄及思考判斷與創造能力。
- (二) 據特殊教育法、特殊教育法施行細則及相關規定，設立身心障礙資源班，因材施教，以達適才適性發展之教育目標。

二、最近 5 年經營趨勢：

基金來源、用途及餘絀

單位：新臺幣元

來源 用途 餘絀	年度	100 年度決算 金額	101 年度決算 金額	102 年度決算 金額	103 年度預算 金額	本年度預算 金額
來源部分		163,585,890	178,547,317	164,093,515	173,831,994	153,583,225
用途部分		156,305,428	182,331,117	165,990,835	179,150,719	163,835,837
餘絀部分		7,280,462	-3,783,800	-1,897,320	-5,318,725	-10,252,612

參、業務計畫

一、業務計畫及目標：

本年度業務計畫重點與預算配合情形及預期績效，詳列如下：

- (一) 國民教育計畫：本年度預算編列135,039,415 元，預定招收普通班 24 班，學習困難資源班 1 班及身心障礙資源班 1 班合計 26 班，學生人數 750 人，新購電腦、機具、圖書等各科教學教具，藉由革新教學方法，充實各科教材，提高教學效能。另辦理教師甄選、性別平等教育宣導活動、人權、法治、品德教育、國中社團活動、輔導活動、進修研習、冬夏令營等項目，藉由辦理各項活動鍛鍊學生強健的身體，增進學生各項生活智能。
- (二) 一般行政管理計畫：本年度預算編列19,432,050 元，係配合校務推動行政處室支援工作，進而增進校務運作。
- (三) 建築及設備計畫：本年度預算編列 9,364,372 元，係辦理專科教室環境改善工程、校舍電源改善工程(第一期)、汰舊換新電腦周邊設備零組件及教學

臺北市地方教育發展基金－臺北市立懷生國民中學

業務計畫及預算概要

中華民國 104 年度

設備，以改善教學環境，充實各科教學設施設備，提升教學品質。

二、執行政府重要政策：

- (一) 開啓多元智慧：尊重每個學生獨特的個性，以多元智慧的觀點協助他找到生命的亮點，肯定天生我才必有用，能知於學，樂於學。
- (二) 培養生活能力：因應新世紀知識社會的到來，培養學生帶得走的能力，諸如人際溝通能力、資訊能力、終身學習能力、生涯規畫能力、問題解決能力等。
- (三) 蘊育人文情懷：在溫馨開放的校園文化中，孕育人文情懷，學會尊重、包容、建構生命的價值、完成人性的開展。
- (四) 建置溫馨民主的校園文化：
 - 1. 以參與式管理、落實行政、教師會、家長會三者的良性互動。
 - 2. 以學生第一，教學優先的觀念提昇行政服務效率。
 - 3. 放下威權心態，開啓校園民主之風氣。
- (五) 推動適性教學：
 - 1. 運用小班優勢，採多元化、活潑化的教學及評量。
 - 2. 運用校內外資源，加強多元學習能力。
 - 3. 關懷相對弱勢學生之教學及輔導。
 - 4. 發展資訊教育，充實學生電腦運用之知能，並提昇教師運用電腦教學之能力。
- (六) 辦理發展性的訓輔活動：
 - 1. 辦理各項活動、競賽及展演。
 - 2. 推動校內外學習服務。
 - 3. 發展績優社團及校隊，如獅藝、桌球、射箭、籃球、田徑、直笛隊等。
 - 4. 加強新興領域教育的辦理，並融入各科教學以收成效。

臺北市地方教育發展基金－臺北市立懷生國民中學

業務計畫及預算概要

中華民國 104 年度

肆、預算概要

一、基金來源及用途之預計：

(一) 本年度基金來源：服務收入 5,000 元，財產處分收入 49,192 元，其他財產收入 1,800,000 元，市庫撥款收入 151,664,921 元，受贈收入 12,600 元，雜項收入 51,512 元，基金來源合計 153,583,225 元。

(二) 本年度基金用途：國民教育計畫 135,039,415 元，一般行政管理計畫 19,432,050 元，建築及設備計畫 9,364,372 元，基金用途合計 163,835,837 元。

二、基金餘絀之預計：本年度短絀 10,252,612 元。

三、現金流量之預計：本年度業務活動淨現金流出 10,252,612 元。

四、補辦預算事項：詳補辦預算明細表。

購置固定資產 99,000 元。

因應業務需要增購固定資產 99,000 元。

伍、其他重要說明

一、本年度預算與上年度預算各項目增減之原因。

(一) 員工人數增減原因分析：本年度教師 60 人，行政人員 15 人，校警 1 人，工友 2 人，技工 1 人，合計 79 人。

(二) 基金來源、用途及餘絀各科目增減原因之分析：

1. 服務收入：本年度預算數 5,000 元，較上年度預算數 5,000 元無增減。

2. 財產處分收入：本年度預算數 49,192 元，較上年度預算數 49,192 元無增減。

3. 其他財產收入：本年度預算數 1,800,000 元，較上年度預算數 1,800,000 元無增減。

4. 市庫撥款收入：本年度預算數 151,664,921 元，較上年度預算數 171,910,616 元，減少 20,245,695 元，主要係依業務需要核實增列。

5. 受贈收入：本年度預算數 12,600 元，較上年度預算數 39,173 元，減少 26,573 元，主要係依業務需要核實減列。

6. 雜項收入：本年度預算數 51,512 元，較上年度預算數 28,013 元，增加 23,499 元，主要係依業務需要核實增列。

7. 用人費用：本年度預算數 147,226,611 元，較上年度預算數 155,354,935 元，減少 8,128,324 元，主要係退休人員年終慰問獎金等核實減列等。

臺北市地方教育發展基金－臺北市立懷生國民中學

業務計畫及預算概要

中華民國 104 年度

8.服務費用：本年度預算數 4,693,864 元，較上年度預算數 4,677,494 元，增加 16,370 元，主要係依業務需要核實增列。

9.材料及用品費：本年度預算數 1,440,890 元，較上年度預算數 1,651,152 元，減少 210,262 元，主要係依業務需要核實減列。

10.購建固定資產、無形資產及非理財目的之長期投資：本年度預算數 9,364,372 元，較上年度預算數 16,330,465 元，減少 6,966,093 元，主要係核實減列
修建工程費。

11.會費、捐助、補助、分攤、照護、救濟與交流活動費：本年度預算數 768,600 元，較上年度預算數 795,173 元，減少 26,573 元，主要係依業務需要核
實減列。

12.其他：本年度預算數 341,500 元，較上年度預算數 341,500 元無增減。

二、103 學年度第 2 學期核定普通班 24 班、身心障礙資源班 1 班、學習困難資源班 1 班，共計 26 班，預定招收學生人數 750 人，104 學年度第 1 學期預估普通
班 24 班、身心障礙資源班 1 班、學習困難資源班 1 班，共計 26 班，預定招收學生人數 740 人。

三、其他有關說明：無

臺北市地方教育發展基金－臺北市立懷生國民中學

40501226-9

補辦預算明細表

中華民國104年度

單位：新臺幣元

先行辦理 年 度	業務計畫 及用途別	項 目 名 稱	單 位	數 量	單 價	金 額	說 明
102	建築及設備計畫 購置固定資產 購置機械及設備	合計				99,000	102.10.30府教工字第10241868700號 教育局學校設施改善準備補助，102年度補助學校改善運動設施設備(統籌款)，內屬設備部分移列固定資產 教育局學校設施改善準備補助，102年度補助學校改善運動設施設備(統籌款)，內屬設備部分移列固定資產。
		購置固定資產				99,000	
						99,000	
						99,000	
		比賽用電審器	組	1	49,500	49,500	
		比賽用捲線器	組	1	49,500	49,500	

備註：各管理機關(構)依預算法第 8 8 條規定補辦預算，應確係不及編入年度預算，且因經營環境發生重大變遷或正常業務(含執行中央補助款項目)之確實需要，並經主管機關核轉本府核准先行辦理者；不具急迫性之事項，仍應儘可能納入預算辦理。

臺北市地方教育發展基金－臺北市立懷生國民中學

40501226-9

補辦預算明細表

中華民國104年度

單位：新臺幣元

先行辦理 年 度	業務計畫 及用途別	項 目 名 稱	單 位	數 量	單 價	金 額	說 明	
102	建築及設備計畫 購置固定資產 購置機械及設備	合計				99,000	102.10.30府教工字第10241868700 號 教育局學校設施改善準備補助，102年度補助學校改善運動設施設備(統籌款)，內屬設備部分移列固定資產 教育局學校設施改善準備補助，102年度補助學校改善運動設施設備(統籌款)，內屬設備部分移列固定資產。	
		購置固定資產				99,000		
								99,000
								99,000
		比賽用電審器	組	1	49,500	49,500		
		比賽用捲線器	組	1	49,500	49,500		

備註：各管理機關(構)依預算法第 8 8 條規定補辦預算，應確係不及編入年度預算，且因經營環境發生重大變遷或正常業務(含執行中央補助款項目)之確實需要，並經主管機關核轉本府核准先行辦理者；不具急迫性之事項，仍應儘可能納入預算辦理。

40501202-10

本 頁 空 白

臺北市地方教育發展基金－臺北市立懷生國民中學

40501226-11

基金來源、用途及餘絀預計表

中華民國104年度

單位：新臺幣元

前年度決算數	科 目		本年度預算數	上年度預算數	比較增減（－）
	編 號	名 稱			
164,093,515	4	基金來源	153,583,225	173,831,994	-20,248,769
11,000	43	勞務收入	5,000	5,000	
11,000	431	服務收入	5,000	5,000	
52,544	45	財產收入	1,849,192	1,849,192	
50,110	451	財產處分收入	49,192	49,192	
2,434	454	利息收入			
	45Y	其他財產收入	1,800,000	1,800,000	
163,892,022	46	政府撥入收入	151,664,921	171,910,616	-20,245,695
161,069,143	462	市庫撥款收入	151,664,921	171,910,616	-20,245,695
2,822,879	46Y	政府其他撥入收入			
137,949	4Y	其他收入	64,112	67,186	-3,074
12,600	4YO	受贈收入	12,600	39,173	-26,573
125,349	4YY	雜項收入	51,512	28,013	23,499
165,990,835	5	基金用途	163,835,837	179,150,719	-15,314,882
135,367,739	53	國民教育計畫	135,039,415	143,416,290	-8,376,875
19,319,577	5L	一般行政管理計畫	19,432,050	19,403,964	28,086
11,303,519	5M	建築及設備計畫	9,364,372	16,330,465	-6,966,093

臺北市地方教育發展基金－臺北市立懷生國民中學

基金來源、用途及餘絀預計表

中華民國104年度

單位：新臺幣元

前年度決算數	科 目		本年度預算數	上年度預算數	比較增減（－）
	編 號	名 稱			
-1,897,320	6	本期賸餘(短絀-)	-10,252,612	-5,318,725	-4,933,887
18,361,489	71	期初基金餘額	11,145,444	6,566,651	4,578,793
16,464,169	73	期末基金餘額	892,832	1,247,926	-355,094

臺北市地方教育發展基金－臺北市立懷生國民中學

40501226-13

現金流量預計表

中華民國104年度

單位：新臺幣元

項 目		本年度預算數	說 明
編 號	名 稱		
81	業務活動之現金流量		
811	本期賸餘(短絀－)	-10,252,612	
813	業務活動之淨現金流入(流出－)	-10,252,612	
82	其他活動之現金流量		
82Z	其他活動之淨現金流入(流出－)		
83	現金及約當現金之淨增(淨減－)	-10,252,612	
84	期初現金及約當現金	15,534,790	
85	期末現金及約當現金	5,282,178	

註：本表係採現金及約當現金基礎，包括現金及自投資日起3個月內到期或清償之債權證券。

40501202-14

本 頁 空 白

臺北市地方教育發展基金－臺北市立懷生國民中學

40501226-15

基金來源－服務收入明細表

中華民國104年度

單位：新臺幣元

前年度決算數	上年度預算數	科 目		本 年 度 預 算 數				說 明
		編 號	名 稱	單 位	數 量	單 價	金 額	
11,000	5,000		合計				5,000	
11,000	5,000	431	服務收入	人	10	500	5,000	較上年度預算數5,000元，無增減。 教師公開甄選報名費收入。（收支對列）

臺北市地方教育發展基金－臺北市立懷生國民中學

基金來源－財產處分收入明細表

中華民國104年度

單位：新臺幣元

前年度決算數	上年度預算數	科 目		本 年 度 預 算 數				說 明
		編 號	名 稱	單 位	數 量	單 價	金 額	
50,110	49,192		合計				49,192	較上年度預算數49,192元，無增減。 變賣報廢之財物收入。
50,110	49,192	451	財產處分收入				49,192	
				年	1	49,192	49,192	

臺北市地方教育發展基金－臺北市立懷生國民中學

40501226-17

基金來源－其他財產收入明細表

中華民國104年度

單位：新臺幣元

前年度決算數	上年度預算數	科 目		本 年 度 預 算 數				說 明
		編 號	名 稱	單 位	數 量	單 價	金 額	
	1,800,000		合計				1,800,000	
	1,800,000	45Y	其他財產收入	年	1	1,800,000	1,800,000	較上年度預算數1,800,000元，無增減。 開放學校場地使用費收入。(收支對列)

臺北市地方教育發展基金－臺北市立懷生國民中學

基金來源－市庫撥款收入明細表

中華民國104年度

單位：新臺幣元

前年度決算數	上年度預算數	科 目		本 年 度 預 算 數				說 明
		編 號	名 稱	單 位	數 量	單 價	金 額	
161,069,143	171,910,616		合計				151,664,921	
161,069,143	171,910,616	462	市庫撥款收入	年	1	151,664,921	151,664,921	較上年度預算數171,910,616元，減少20,245,695元。市府補助款。

臺北市地方教育發展基金－臺北市立懷生國民中學

40501226-19

基金來源－受贈收入明細表

中華民國104年度

單位：新臺幣元

前年度決算數	上年度預算數	科 目		本 年 度 預 算 數				說 明
		編 號	名 稱	單 位	數 量	單 價	金 額	
12,600	39,173		合計				12,600	
12,600	39,173	4YO	受贈收入	年	1	12,600	12,600	較上年度預算數39,173元，減少26,573元。
							12,600	受贈仁愛基金收入。(收支對列)

臺北市地方教育發展基金－臺北市立懷生國民中學

基金來源－雜項收入明細表

中華民國104年度

單位：新臺幣元

前年度決算數	上年度預算數	科 目		本 年 度 預 算 數				說 明
		編 號	名 稱	單 位	數 量	單 價	金 額	
125,349	28,013		合計				51,512	較上年度預算數28,013元，增加23,499元。 圖說工本費收入。
125,349	28,013	4YY	雜項收入				51,512	
				年	1	51,512	51,512	

臺北市地方教育發展基金－臺北市立懷生國民中學

40501226-21

基金用途－國民教育計畫明細表

中華民國104年度

單位：新臺幣元

前年度決算數	上年度預算數	科 目		本年度預算數				說 明
		編 號	名 稱	單位	數量	單價	金額	
135,367,739	143,416,290		合 計				135,039,415	
130,613,636	137,120,161	1	用人費用				128,958,261	
45,854,386	45,624,000	11	正式員額薪資				45,048,000	較上年度預算數45,624,000元，減少576,000元。
45,854,386	45,624,000	113	職員薪金	年	1	42,912,000	42,912,000	教職員57人薪金（詳用人費用彙計表）。
				年	1	2,136,000	2,136,000	教職員3人薪金（特教）（詳用人費用彙計表）。
2,885,329	554,400	12	聘僱及兼職人員薪資				554,400	較上年度預算數554,400元，無增減。
2,885,329	554,400	124	兼職人員酬金	節	1,540	360	554,400	教師代課鐘點費，本校編制教師總人數60人，按9分之1計，編列7人，每人220節，總節數7人x220節=1,540節。
337,728	605,344	13	超時工作報酬				617,564	較上年度預算數605,344元，增加12,220元。
303,408	564,864	131	加班費	年	1	488,531	488,531	不休假出勤加班費。
				年	1	24,533	24,533	不休假出勤加班費（特教）。

臺北市地方教育發展基金－臺北市立懷生國民中學

基金用途－國民教育計畫明細表

中華民國104年度

單位：新臺幣元

前年度決算數	上年度預算數	科 目		本年度預算數				說 明
		編 號	名 稱	單位	數量	單價	金額	
34,320	40,480	133	誤餐費	人、小時	4x4	185	2,960	工作人員加班費(國中冬夏令營)。
				人、小時	11x24	185	48,840	開放場地工作人員加班費。(收支對列)
				人、小時	1x12	185	2,220	工作人員加班費(國中學生事務主任會議)。
							50,480	
				人次	216	80	17,280	教職員工因公外出洽辦公務、辦理活動、開會逾時等誤餐費。(業務費)
				人次	100	80	8,000	誤餐費等(活化教學)。
				人次	119	80	9,520	國中教師進修研習誤餐費等(國中教師進修研習)。
				人次	16	80	1,280	教師甄選工作人員誤餐費。(收支對列)
			14,400	工作人員誤餐費(國中學生事務主任會議)。				
10,108,663	10,276,000	15	獎金				10,156,000	較上年度預算數10,276,000元，減少120,000元。
4,402,423	4,573,000	151	考績獎金				4,525,000	
				年	1	4,309,000	4,309,000	依考績法規定核發之獎金。
				年	1	216,000	216,000	依考績法規定核發之獎金(特

臺北市地方教育發展基金－臺北市立懷生國民中學

40501226-23

基金用途－國民教育計畫明細表

中華民國104年度

單位：新臺幣元

前年度決算數	上年度預算數	科 目		本年度預算數				說 明
		編 號	名 稱	單位	數量	單價	金額	
5,706,240	5,703,000	152	年終獎金	年	1	5,364,000	5,631,000	教)。
				年	1	267,000	5,364,000	依規定於年節加發之獎金。
				年	1	267,000	267,000	依規定於年節加發之獎金(特教)。
63,863,068	72,663,867	16	退休及卹償金				65,207,123	較上年度預算數72,663,867元，減少7,456,744元。
63,863,068	72,663,867	161	職員退休及離職金	年	1	3,631,680	65,023,983	提撥退撫基金。
				年	1	181,584	3,631,680	提撥退撫基金(特教)。
				年	1	26,679	181,584	退休人員年終慰問金。
				年	1	61,184,040	26,679	退休人員月退休金，130人X38,079元x12月=59,403,240元；
							61,184,040	退休遺族月撫慰金，8人x18,550元x12月=1,780,800元；合計61,184,040元。
		164	卹償金	年	1	183,140	183,140	遺族年撫卹金(1人)。
7,564,462	7,396,550	18	福利費				7,375,174	較上年度預算數7,396,550元，減少21,376元。
4,487,833	3,955,860	181	分擔員工保險費				3,942,984	

臺北市地方教育發展基金－臺北市立懷生國民中學

基金用途－國民教育計畫明細表

中華民國104年度

單位：新臺幣元

前年度決算數	上年度預算數	科 目		本年度預算數				說 明
		編 號	名 稱	單位	數量	單價	金額	
100,000	161,000	183	傷病醫藥費	年	1	3,755,748	3,755,748	分擔公保、勞保、健保費。
				年	1	187,236	187,236	分擔公保、勞保、健保費（特教）。
588,228	592,200	187	員工通勤交通費	人	8	16,000	128,000	健康檢查補助費。
				人	7	3,500	24,500	健康檢查補助費。
2,388,401	2,687,490	18Y	其他福利費	人、月、段	6x10x2	630	75,600	教師上下班交通費。
				人、月、段	15x10x3	630	283,500	教師上下班交通費。
				人、月、段	31x10x1	630	195,300	教師上下班交通費。
				人、月、段	3x10x2	630	37,800	教師上下班交通費(特教)。
				年	1	224,000	224,000	休假旅遊補助費。
				年	1	16,000	16,000	休假旅遊補助費（特教）。
				年	1	323,000	323,000	退休人員子女教育補助費。
				人、年	109x1	6,000	654,000	退休人員三節慰問金。
				人、年	1x1	6,000	6,000	教職員遺族三節慰問金。
				年	1	858,800	858,800	子女教育補助費。
				年	1	129,720	129,720	生育補助費（32,430元X2月X2人）。
				年	1	121,720	121,720	結婚補助費（30,430元X2月X2

臺北市地方教育發展基金－臺北市立懷生國民中學

40501226-25

基金用途－國民教育計畫明細表

中華民國104年度

單位：新臺幣元

前年度決算數	上年度預算數	科 目		本年度預算數				說 明
		編 號	名 稱	單位	數量	單價	金額	
				年	1	354,250	354,250	人)。
2,375,616	3,763,844	2	服務費用				3,780,214	喪葬補助費(35,425元X5月X2人)。
862,575	1,875,904	21	水電費				1,591,304	較上年度預算數1,875,904元，減少284,600元。
709,422	1,716,200	212	工作場所電費				1,431,600	
				年	1	931,600	931,600	班級電費。
				年	1	500,000	500,000	開放場地用電費。(收支對列)
153,153	159,704	214	工作場所水費				159,704	
				年	1	49,704	49,704	水費。
				年	1	110,000	110,000	開放場地用水費。(收支對列)
	3,000	22	郵電費				30,000	較上年度預算數3,000元，增加27,000元。
	3,000	222	電話費				30,000	
70,625	76,550	23	旅運費	年	1	30,000	30,000	開放場地用電話費。(收支對列)
61,355	60,450	231	國內旅費				76,550	較上年度預算數76,550元，無增減。
				人、天	2x3	1,550	9,300	各種活動比賽及其他公務差旅費(75%)。

臺北市地方教育發展基金－臺北市立懷生國民中學

基金用途－國民教育計畫明細表

中華民國104年度

單位：新臺幣元

前年度決算數	上年度預算數	科目		本年度預算數				說明
		編號	名稱	單位	數量	單價	金額	
	5,300	236	貨物運費	人、天	11x3	1,550	51,150	校外教學隨隊人員差旅費。
				學期	2	1,550	3,100	各種活動、展覽、慶典等器材搬運費(25%)。
				年	1	2,200	2,200	設備及器材運輸費(國中社團活動經費)。
9,270	10,800	23Y	其他旅運費	人次	300	30	9,000	教職員工因公外出洽辦公務、辦理活動所需公車票費。(業務費)
				人次	60	30	1,800	社團團員公出交通費等(國中社團活動經費)。
67,084	12,800	24	印刷裝訂與廣告費				23,640	較上年度預算數12,800元，增加10,840元。
67,084	12,800	241	印刷及裝訂費	學期	2	1,020	2,040	印製教學用表冊、證書、獎狀及其他零星印刷。(業務費)
				年	1	21,600	21,600	活動手冊、資料裝訂等相關費用。(國中學生事務主任會議)。
723,146	825,000	25	修理保養及保固費				1,025,200	較上年度預算數825,000元，增加200,200元。
527,631	537,600	252	一般房屋修護費				637,600	

臺北市地方教育發展基金－臺北市立懷生國民中學

40501226-27

基金用途－國民教育計畫明細表

中華民國104年度

單位：新臺幣元

前年度決算數	上年度預算數	科 目		本年度預算數				說 明
		編 號	名 稱	單位	數量	單價	金額	
27,500	153,000	255	機械及設備修護費	學期	2	268,800	537,600	校舍及其他建築物維修。 開放場地建築物維修等。(收支對列)
				年	1	100,000	100,000	
				年	1	23,200	23,200	
				月	12	2,500	30,000	
				年	1	200,000	200,000	
168,015	134,400	257	什項設備修護費	學期	2	67,200	134,400	公務設備器材保養及維修。
125,250	137,870	27	一般服務費				129,400	較上年度預算數137,870元，減少8,470元。
17,560	37,440	276	佣金、匯費、經理費及手續費	人、學期	624x2	30	37,440	委託超商代收學雜費手續費。
107,690	100,430	27F	體育活動費	人、年	57x1	1,210	68,970	文康活動費，本校編列教職員57人，每人編列1,210元。
				人、年	16x1	1,210	19,360	退休人員文康活動費，以退休人

臺北市地方教育發展基金－臺北市立懷生國民中學

基金用途－國民教育計畫明細表

中華民國104年度

單位：新臺幣元

前年度決算數	上年度預算數	科 目		本年度預算數				說 明
		編 號	名 稱	單 位	數 量	單 價	金 額	
526,936	832,720	28	專業服務費	人、年	3x1	1,210	3,630	員139人計，每9人編列1,210元，尾數不滿9人以9人計編列1人，每人編列1,210元。
411,905	280,000	285	講課鐘點、稿費、出席審查及查詢費	節	36	1,600	57,600	文康活動費，本校編列教職員3人（特教），每人編列1,210元。
				節	3	1,600	4,800	較上年度預算數832,720元，增加71,400元。
				班、月	1x12	600	7,200	分組活動外聘鐘點費。
				節	8	1,600	12,800	外聘講師鐘點費(身心障礙資源班業務費)。
				節	20	1,200	24,000	教材編輯費(身心障礙資源班教材編輯費)。
				節	50	800	40,000	外聘講師鐘點費等(活化教學)。
				節	10	1,600	16,000	外聘講師鐘點費等(活化教學)。
				節	16	1,600	25,600	內聘講師鐘點費等(活化教學)。
								社團活動外聘講師鐘點費(國中社團活動經費)。
								外聘講師鐘點費(國中輔導活動)。

臺北市地方教育發展基金－臺北市立懷生國民中學

40501226-29

基金用途－國民教育計畫明細表

中華民國104年度

單位：新臺幣元

前年度決算數	上年度預算數	科目		本年度預算數				說明					
		編號	名稱	單位	數量	單價	金額						
75,431	23,000	287	委託檢驗(定)試驗認證費	節	4	1,600	6,400	性別平等教育宣導活動(含相關專業研習)外聘講師鐘點費。					
				節	16	1,600	25,600	外聘講師鐘點費(國中教師進修研習)。					
				節	22	1,600	35,200	外聘講師鐘點費(國中冬夏令營)。					
				節	10	1,600	16,000	外聘法律知識講師鐘點費(國中人權、法治、品德教育活動)。					
				節	2	1,600	3,200	外聘講師鐘點費(技職教育、免試及十二年國教校園宣導活動經費)。					
				節	9	800	7,200	外聘講師鐘點費(國中學生事務主任會議)。					
				節	3	1,600	4,800	內聘講師鐘點費(國中學生事務主任會議)。					
							88,000						
				年	1	23,000	23,000	消防安全設備檢測費(1年1次)。(業務費)					
				年	1	65,000	65,000	建築物公共安全檢查簽證及申報費(2年1次)。(業務費)(新增)					
2,400	3,720	289	試務甄選費									3,720	

臺北市地方教育發展基金－臺北市立懷生國民中學

基金用途－國民教育計畫明細表

中華民國104年度

單位：新臺幣元

前年度決算數	上年度預算數	科 目		本年度預算數				說 明
		編 號	名 稱	單位	數量	單價	金額	
				年	1	3,720	3,720	教師甄選試務費用。(收支對列)
36,000	36,000	28A	電子計算機軟體服務費				36,000	
				年	1	36,000	36,000	教學用套裝軟體(電腦專案計畫)。
1,200	490,000	28Y	其他				490,000	
				月	12	40,000	480,000	開放場地管理保全費。(收支對列)
				年	1	10,000	10,000	開放場地安全機械定點保全費。(收支對列)
904,283	1,395,612	3	材料及用品費				1,190,840	
199,101	447,420	31	使用材料費				292,220	較上年度預算數447,420元，減少155,200元。
199,101	447,420	315	設備零件				292,220	
				組	12	3,500	42,000	烹飪教室吸頂式電風扇(專科教室環境改善工程移列)。(新增)
				團	1	8,000	8,000	童軍教育所需事務用具。(新增)
				年	1	13,820	13,820	輔導教材、書籍、教學器材、輔具等(身心障礙資源班教學材料費)。
				年	1	58,000	58,000	電腦耗材(電腦專案計畫)。

臺北市地方教育發展基金－臺北市立懷生國民中學

40501226-31

基金用途－國民教育計畫明細表

中華民國104年度

單位：新臺幣元

前年度決算數	上年度預算數	科 目		本年度預算數				說 明
		編 號	名 稱	單位	數量	單價	金額	
				班、年	8x1	6,300	50,400	電腦耗材、周邊設備及相關教學軟體費。(電腦專案計畫)
				學期	2	46,700	93,400	教學用具及教學活動材料等(活化教學)。
				年	1	14,400	14,400	輔導教材、書籍、教學器材等(國中輔導活動)。
				年	1	12,200	12,200	開放場地所需事務用具等。(收支對列)
705,182	948,192	32	用品消耗				898,620	較上年度預算數948,192元，減少49,572元。
31,537	221,600	321	辦公(事務)用品				218,600	
				學期	2	760	1,520	教學用文具、紙張、簿冊等。(業務費)
				年	1	13,800	13,800	文具及紙張等(活化教學)。
				年	1	4,000	4,000	研習用文具及紙張(國中輔導活動)。
				年	1	3,600	3,600	性別平等教育宣導活動(含相關專業研習)文具、紙張。
				年	1	14,880	14,880	辦理活動所需文具紙張等(國中教師進修研習)。
				年	1	1,840	1,840	活動所需文具及紙張(國中冬夏令營)。

臺北市地方教育發展基金－臺北市立懷生國民中學

基金用途－國民教育計畫明細表

中華民國104年度

單位：新臺幣元

前年度決算數	上年度預算數	科 目		本年度預算數				說 明
		編 號	名 稱	單位	數量	單價	金額	
62,413	53,112	322	報章什誌	年	1	178,960	178,960	開放場地文具紙張等。(收支對列)
							51,000	
41,388	5,000	328	醫療用品(非醫療院所使用)	年	1	51,000	51,000	訂閱報章雜誌及圖書(圖書室)(由班級設備費移列)。(新增)
							5,000	
				年	1	5,000	5,000	健康中心藥品。(30班以下每班基數5,000元)
569,844	668,480	32Y	其他				624,020	
				班、年	24x1	13,820	331,680	教學實驗用材料及工藝、家事、童軍、體育、衛生、樂器用零星配件及其他各種活動、製造等材料。(普通班級教學材料費)
				班、年	24x1	2,290	54,960	垃圾袋費用、消毒藥水、衛生清潔用品、衛生紙及教室佈置費等。(業務費)
				年	1	2,400	2,400	垃圾袋費用、消毒藥水、衛生清潔用品費、衛生紙、教室佈置費等(身心障礙資源班業務費)。
				年	1	51,200	51,200	運動會所需場地佈置費、垃圾袋費用、衛生清潔用品費、獎盃、

臺北市地方教育發展基金－臺北市立懷生國民中學

40501226-33

基金用途－國民教育計畫明細表

中華民國104年度

單位：新臺幣元

前年度決算數	上年度預算數	科 目		本年度預算數				說 明
		編 號	名 稱	單位	數量	單價	金額	
				年	1	48,000	48,000	獎牌等。運動會經費，按每班300元，另加基數44,000元。 (300元*24班+44,000元) 共計51,200元。
				年	1	6,000	6,000	各領域活化教學及班級經營所需費用等(活化教學)。
				年	1	100,000	100,000	適性評量測驗、研習活動所需場地佈置、茶水等(國中輔導活動)。
				年	1	29,780	29,780	開放場地除蟲等。(收支對列)
								國中學生事務主任會議所需茶水、教材及場地佈置等相關費用(國中學生事務主任會議)。
6,800		4	租金、償債與利息					
4,000		44	交通及運輸設備租金					
4,000		442	車租					
2,800		45	什項設備租金					
2,800		451	什項設備租金					
960,437	795,173	7	會費、捐助、補助、分攤、照護、救濟與交流活動費				768,600	
288,179	87,173	72	捐助、補助與獎助				60,600	較上年度預算數87,173元，減少

臺北市地方教育發展基金－臺北市立懷生國民中學

基金用途－國民教育計畫明細表

中華民國104年度

單位：新臺幣元

前年度決算數	上年度預算數	科 目		本年度預算數				說 明
		編 號	名 稱	單位	數量	單價	金額	
79,500	48,000	726	獎助學員生給與	班、學期	24x2	1,000	48,000	26,573元。
208,679	39,173	72Y	其他	年	1	12,600	12,600	優秀學生獎學金。
672,258	708,000	74	補貼(償)、獎勵、慰問、 照護與救濟				708,000	受贈仁愛基金支付學生代收代辦費等費用。(收支對列)
672,258	708,000	74Y	其他	人、日	50x200	55	550,000	較上年度預算數708,000元，無增減。
506,967	341,500	9	其他	人	79	2,000	158,000	清寒學生餐費補助。
506,967	341,500	91	其他支出				341,500	教師節禮品。
506,967	341,500	91Y	其他	人、週、次	3x40x10	60	72,000	較上年度預算數341,500元，無增減。
				人、學期	927x2	50	92,700	導護工作人員執行學生路隊安全導護費。
				班、年	24x1	7,200	172,800	班級自治費。
				次	2	2,000	4,000	游泳池水電清潔維護。
								獎品費(國中人權、法治、品德教育活動)。

臺北市地方教育發展基金－臺北市立懷生國民中學

40501226-35

基金用途－一般行政管理計畫明細表

中華民國104年度

單位：新臺幣元

前年度決算數	上年度預算數	科 目		本年度預算數				說 明
		編 號	名 稱	單位	數量	單價	金額	
19,319,577	19,403,964		合 計				19,432,050	
18,227,676	18,234,774	1	用人費用				18,268,350	
12,049,646	12,156,000	11	正式員額薪資				12,156,000	較上年度預算數12,156,000元，無增減。
10,417,646	10,524,000	113	職員薪金	年	1	10,524,000	10,524,000	教職員15人薪金（詳用人費用彙計表）。
1,116,000	1,116,000	114	工員工資	年	1	1,116,000	1,116,000	工員3人工資（詳用人費用彙計表）。
516,000	516,000	115	警餉	年	1	516,000	516,000	校警1人薪金（詳用人費用彙計表）。
597,340	646,746	13	超時工作報酬				646,746	較上年度預算數646,746元，無增減。
597,340	646,746	131	加班費	年	1	526,866	526,866	不休假出勤加班費。
				人、小時	9x36	185	59,940	職員等辦理各項業務加班費。（統籌業務費）
				人、小時	9x36	185	59,940	校園安全校內同仁例假日人力支援加班費。

臺北市地方教育發展基金－臺北市立懷生國民中學

基金用途－一般行政管理計畫明細表

中華民國104年度

單位：新臺幣元

前年度決算數	上年度預算數	科 目		本年度預算數				說 明
		編 號	名 稱	單位	數量	單價	金額	
2,830,040	2,764,100	15	獎金				2,764,100	較上年度預算數2,764,100元，無增減。
1,310,540	1,244,600	151	考績獎金	年	1	1,244,600	1,244,600	依考績法規定核發之獎金。
1,519,500	1,519,500	152	年終獎金	年	1	1,519,500	1,519,500	依規定於年節加發之獎金。
1,020,233	998,880	16	退休及卹償金				998,880	較上年度預算數998,880元，無增減。
905,909	917,280	161	職員退休及離職金	年	1	943,080	943,080	提撥退撫基金。
114,324	81,600	162	工員退休及離職金	年	1	55,800	55,800	提撥勞工退休準備金。
1,730,417	1,669,048	18	福利費				1,702,624	較上年度預算數1,669,048元，增加33,576元。
1,203,643	1,085,328	181	分擔員工保險費	年	1	1,118,904	1,118,904	分擔公保、勞保、健保費。
238,774	279,720	187	員工通勤交通費	人、月、段	6x12x3	630	136,080	職員暨技工、工友上下班交通費。
				人、月、段	7x12x1	630	52,920	職員暨技工、工友上下班交通費。

臺北市地方教育發展基金－臺北市立懷生國民中學

40501226-37

基金用途－一般行政管理計畫明細表

中華民國104年度

單位：新臺幣元

前年度決算數	上年度預算數	科 目		本年度預算數				說 明
		編 號	名 稱	單位	數量	單價	金額	
				人、月、段	6x12x2	630	90,720	職員暨技工、工友上下班交通費。
288,000	304,000	18Y	其他福利費				304,000	
				年	1	304,000	304,000	休假旅遊補助費。
854,235	913,650	2	服務費用				913,650	
103,132		21	水電費					
103,132		212	工作場所電費					
177,378	72,600	22	郵電費				72,600	較上年度預算數72,600元，無增減。
27,441	12,600	221	郵費				12,600	
				年	1	12,600	12,600	寄發調查表及其他郵件等郵資。(統籌業務費)
149,937	60,000	222	電話費				60,000	
				年	1	60,000	60,000	校園安全保全專線電話費用等。
15,730	142,990	27	一般服務費				142,990	較上年度預算數142,990元，無增減。
	120,000	279	外包費				120,000	
				人、年	3x1	40,000	120,000	消化超額職工(技工、工友)業務外包費。
15,730	22,990	27F	體育活動費				22,990	
				人、年	19x1	1,210	22,990	文康活動費，本校編列教職員15

臺北市地方教育發展基金－臺北市立懷生國民中學

基金用途－一般行政管理計畫明細表

中華民國104年度

單位：新臺幣元

前年度決算數	上年度預算數	科 目		本年度預算數				說 明
		編 號	名 稱	單 位	數 量	單 價	金 額	
462,745	626,060	28	專業服務費				626,060	人，工員3人，校警1人，合計19人，每人編列1,210元。
462,745	626,060	28Y	其他				626,060	較上年度預算數626,060元，無增減。
				年	1	230,060	230,060	校園安全機械定點保全費用。
				年	1	396,000	396,000	校園安全機械定點、機動巡邏等保全費用。
95,250	72,000	29	公共關係費				72,000	較上年度預算數72,000元，無增減。
95,250	72,000	291	公共關係費				72,000	
				月	12	6,000	72,000	校長特別費。
237,666	255,540	3	材料及用品費				250,050	
237,666	255,540	32	用品消耗				250,050	較上年度預算數255,540元，減少5,490元。
234,316	247,140	321	辦公(事務)用品				247,140	
				年	1	247,140	247,140	本校奉核定24班，統籌業務費計算如下：普通班24班，1,290元*15班*12月=232,200元，810元*9班*12月=87,480元，以上合計319,680元，除依實際需求移列加班費59,940元、郵費12,600元

臺北市地方教育發展基金－臺北市立懷生國民中學

40501226-39

基金用途－一般行政管理計畫明細表

中華民國104年度

單位：新臺幣元

前年度決算數	上年度預算數	科 目		本年度預算數				說 明
		編 號	名 稱	單位	數量	單價	金額	
3,350	8,400	325	服裝					外，其餘如列數。
				人、套	1x1	1,500	1,500	校警夏服。(成立第30年)
				人、年	1x1	210	210	校警服裝配備。
				人、雙	1x1	1,100	1,100	校警皮鞋。
				雙	1	100	100	校警襪子。

臺北市地方教育發展基金－臺北市立懷生國民中學

基金用途－建築及設備計畫明細表

中華民國104年度

單位：新臺幣元

前年度決算數	上年度預算數	科 目		本年度預算數				說 明
		編 號	名 稱	單位	數量	單價	金額	
11,303,519	16,330,465		合計				9,364,372	
11,303,519	16,330,465	5	購建固定資產、無形資產及非理財目的之長期投資				9,364,372	
716,065	914,888	51	購置固定資產				1,871,500	
716,065	914,888		一般建築及設備計畫				1,871,500	新增。
			班級設備				289,000	
		514	購置機械及設備	臺	3	16,800	50,400	汰舊換新顯微鏡(教務處)(班級設備費)。
		516	購置什項設備	臺	5	32,000	160,000	汰舊換新冷氣機(1對1變頻分離式 7.1KW)(教務處資訊系統機房1臺.總務處2臺.輔導室1臺.會計室1臺)(班級設備費)。
			學校設備	臺	3	26,200	78,600	新購桌球發球機(學生事務處)(班級設備費)。
		514	購置機械及				102,500	
							102,500	

臺北市地方教育發展基金－臺北市立懷生國民中學

40501226-41

基金用途－建築及設備計畫明細表

中華民國104年度

單位：新臺幣元

前年度決算數	上年度預算數	科 目		本年度預算數				說 明
		編 號	名 稱	單位	數量	單價	金額	
			設備	臺	5	20,500	102,500	汰舊換新單槍投影機。
		516	特殊班設備				16,000	
			購置什項設備				16,000	
			資訊設備	臺	1	16,000	16,000	新購電冰箱(雙門節能，輔導室特教組)(班級設備費)。
		514	購置機械及設備				1,464,000	
				購置機械及設備	臺	59	23,000	1,357,000
			遞延支出(臺北市地方教育發展基金及臺北市臺北都會區捷運	年	1	107,000	107,000	汰舊換新電腦周邊設備及零組件(電腦專案計畫)。
716,065	914,888		校園設備					
636,218	694,600	514	購置機械及設備					
79,847	220,288	516	購置什項設備					
10,587,454	15,415,577	58	遞延支出(臺北市地方教育發展基金及臺北市臺北都會區捷運				7,492,872	

臺北市地方教育發展基金－臺北市立懷生國民中學

基金用途－建築及設備計畫明細表

中華民國104年度

單位：新臺幣元

前年度決算數	上年度預算數	科 目		本年度預算數				說 明	
		編 號	名 稱	單位	數量	單價	金額		
10,587,454	15,415,577	581	固定資產重置基金專用) 一般建築及設備計畫 專科教室環境改善工程 遞延修繕房屋建築支出				7,492,872	新增。	
								1,158,000	
								1,158,000	
								1,072,223	一、施工費
					組	1	20,000	20,000	烹飪教室瓦斯存放間。
					間	1	62,493	62,493	烹飪教室入口意象及情境布置美化。
					間	1	18,900	18,900	烹飪教室水電配合移位、開孔裝設(含管線續接)。
					間	1	38,650	38,650	烹飪教室給排水管線移位、裝設(含管線續接)。
					組	6	48,000	288,000	烹飪教室不銹鋼疏理台+水槽。
					組	6	20,000	120,000	烹飪教室不銹鋼工作台。
					公尺	5	10,500	52,500	烹飪教室不銹鋼置物櫃。
					公尺	5	6,300	31,500	烹飪教室不銹鋼置物吊架。
					組	1	30,000	30,000	烹飪教室教師工作桌。

臺北市地方教育發展基金－臺北市立懷生國民中學

40501226-43

基金用途－建築及設備計畫明細表

中華民國104年度

單位：新臺幣元

前年度決算數	上年度預算數	科 目		本年度預算數				說 明
		編 號	名 稱	單位	數量	單價	金額	
				組	3	16,000	48,000	烹飪教室通風排煙設施。
				間	1	26,250	26,250	烹飪教室舊有設施設備拆除運棄。
				平方公尺	24	1,580	37,920	烹飪教室新作隔間牆。
				平方公尺	95	1,470	139,650	烹飪教室止滑地坪更新。
				平方公尺	38	1,360	51,680	烹飪教室牆面貼壁磚。
				平方公尺	24	3,200	76,800	烹飪教室牆面貼不銹鋼板。
				平方公尺	166	180	29,880	烹飪教室室內牆面、天花板粉刷油漆(含刮除舊漆)。
				式	1	64,333	64,333	二、委託技術服務費(總包價法)。
				式	1	21,444	21,444	三、工程管理費(按施工費2%提列)。
		581	校舍電源改善工程(第一期)				6,334,872	
			遞延修繕房屋建築支出				6,334,872	
							5,865,623	一、施工費
				組	8	15,000	120,000	樓層120/208V開關箱之分路開關更新。
				組	8	25,000	200,000	樓層220/380V開關箱之分路開關更新。

臺北市地方教育發展基金－臺北市立懷生國民中學

基金用途－建築及設備計畫明細表

中華民國104年度

單位：新臺幣元

前年度決算數	上年度預算數	科 目		本年度預算數				說 明
		編 號	名 稱	單位	數量	單價	金額	
				組	85	7,500	637,500	各教室及辦公室分電箱(含漏電斷路器)。
				公尺	3,300	75	247,500	XLPE幹線電纜1/C22平方(含施工、測試、另料)。
				公尺	770	25	19,250	XLPE幹線電纜1/C5.5平方(含施工、測試、另料)。
				公尺	440	30	13,200	XLPE幹線電纜1/C8平方(含施工、測試、另料)。
				公尺	5,060	55	278,300	XLPE幹線電纜1/C14平方(含施工、測試、另料)。
				公尺	950	115	109,250	XLPE幹線電纜1/C38平方(含施工、測試、另料)。
				公尺	1,250	145	181,250	XLPE幹線電纜1/C50平方(含施工、測試、另料)。
				公尺	660	225	148,500	XLPE幹線電纜1/C80平方(含施工、測試、另料)。
				公尺	2,120	25	53,000	設備接地線，8平方(含施工、測試、另料)。
				公尺	1,860	16	29,760	設備接地線，5.5平方(含施工、測試、另料)。
				公尺	950	12	11,400	設備接地線，2.0平方(含施工、測試、另料)。

臺北市地方教育發展基金－臺北市立懷生國民中學

40501226-45

基金用途－建築及設備計畫明細表

中華民國104年度

單位：新臺幣元

前年度決算數	上年度預算數	科目		本年度預算數				說明
		編號	名稱	單位	數量	單價	金額	
				公尺	960	2,200	2,112,000	電纜線槽(含施工、吊架、五金另料)。
				公尺	989	27	26,703	PVC電管28m/m(含施工、五金另料)。
				公尺	1,200	40	48,000	PVC電管35m/m(含施工、五金另料)。
				公尺	470	20	9,400	PVC電管22m/m(含施工、五金另料)。
				公尺	110	95	10,450	PVC電管67m/m(含施工、五金另料)。
				公尺	920	45	41,400	PVC電管41m/m(含施工、五金另料)。
				公尺	530	70	37,100	PVC電管52m/m(含施工、五金另料)。
				間	85	17,500	1,487,500	各教室及辦公室電線抽換。
				平方公尺	96	460	44,160	鷹架及墜落防止設施。
				式	1	351,937	351,937	二、委託技術服務費(總包價法)。
				式	1	117,312	117,312	三、工程管理費(按施工費2%提列)。
10,587,454	15,415,577		校園整修工程					
10,587,454	15,415,577	581	遞延修繕房					

臺北市地方教育發展基金－臺北市立懷生國民中學

基金用途－建築及設備計畫明細表

中華民國104年度

單位：新臺幣元

前年度決算數	上年度預算數	科 目		本年度預算數				說 明
		編 號	名 稱	單位	數量	單價	金額	
			屋建築支出					

臺北市地方教育發展基金－臺北市立懷生國民中學

40501226-47

預計平衡表

中華民國104年12月31日

單位：新臺幣元

102年(前年)12月31日		科 目		104年12月31日		103年(上年)12月31日				比較 增減(-)
決 算 數		編 號	名 稱	預 計 數		預 計 數	調整數(±)	調整後預計數		
金 額	%			金 額	%			金 額	%	
4,490,291,860	100.00		資產合計	4,474,720,523	100.00	4,046,291,778	438,681,357	4,484,973,135	100.00	-10,252,612
4,490,291,860	100.00	1	資產	4,474,720,523	100.00	4,046,291,778	438,681,357	4,484,973,135	100.00	-10,252,612
21,153,515	0.47	11	流動資產	5,582,178	0.12	4,904,633	10,930,157	15,834,790	0.35	-10,252,612
20,853,515	0.46	111	現金	5,282,178	0.11	4,489,256	11,045,534	15,534,790	0.35	-10,252,612
20,853,515	0.46	1112	銀行存款	5,282,178	0.11	4,489,256	11,045,534	15,534,790	0.35	-10,252,612
		113	應收款項			115,377	-115,377			
		113Y	其他應收款			115,377	-115,377			
300,000	0.01	115	預付款項	300,000	0.01	300,000		300,000	0.00	
300,000	0.01	1154	預付費用	300,000	0.01	300,000		300,000	0.00	
1,803,252	0.04	12	投資、長期應收款項、貸墊款及準備金	1,803,252	0.05	1,839,452	-36,200	1,803,252	0.04	
1,803,252	0.04	124	準備金	1,803,252	0.05	1,839,452	-36,200	1,803,252	0.04	
910,420	0.02	1241	退休及離職準備金	910,420	0.02	786,672	123,748	910,420	0.02	
892,832	0.02	124Y	其他準備金	892,832	0.03	1,052,780	-159,948	892,832	0.02	
4,467,335,093	99.49	13	其他資產	4,467,335,093	99.83	4,039,547,693	427,787,400	4,467,335,093	99.61	
4,467,335,093	99.49	131	什項資產	4,467,335,093	99.83	4,039,547,693	427,787,400	4,467,335,093	99.61	
4,467,335,093	99.49	1316	代管資產	4,467,335,093	99.83	4,039,547,693	427,787,400	4,467,335,093	99.61	
4,490,291,860	100.00		負債及基金餘額合計	4,474,720,523	100.00	4,046,291,778	438,681,357	4,484,973,135	100.00	-10,252,612
4,473,827,691	99.63	2	負債	4,473,827,691	99.98	4,045,043,852	428,783,839	4,473,827,691	99.75	
3,537,235	0.08	21	流動負債	3,537,235	0.08	2,399,439	1,137,796	3,537,235	0.08	
3,048,544	0.07	212	應付款項	3,048,544	0.07	2,399,439	649,105	3,048,544	0.07	
3,031,536	0.07	2123	應付代收款	3,031,536	0.07	1,991,523	1,040,013	3,031,536	0.07	
17,008	0.00	2125	應付費用	17,008	0.00	407,916	-390,908	17,008	0.00	
488,691	0.01	213	預收款項	488,691	0.01		488,691	488,691	0.01	
488,691	0.01	213Y	其他預收款	488,691	0.01		488,691	488,691	0.01	

臺北市地方教育發展基金－臺北市立懷生國民中學

預計平衡表

中華民國104年12月31日

單位：新臺幣元

102年(前年)12月31日		科 目		104年12月31日		103年(上年)12月31日				比較 增減(-)
決 算 數		編 號	名 稱	預 計 數		預 計 數	調 整 數(±)	調 整 後 預 計 數		
金 額	%			金 額	%			金 額	%	
4,470,290,456	99.55	22	其他負債	4,470,290,456	99.90	4,042,644,413	427,646,043	4,470,290,456	99.67	
4,470,290,456	99.55	221	什項負債	4,470,290,456	99.90	4,042,644,413	427,646,043	4,470,290,456	99.67	
2,042,118	0.05	2211	存入保證金	2,042,118	0.05	1,702,248	339,870	2,042,118	0.05	
910,420	0.01	2213	應付退休及離職金	910,420	0.02	786,672	123,748	910,420	0.01	
4,467,335,093	99.49	2214	應付代管資產	4,467,335,093	99.83	4,039,547,693	427,787,400	4,467,335,093	99.61	
2,825	0.00	2215	暫收及待結轉帳項	2,825	0.00	607,800	-604,975	2,825	0.00	
16,464,169	0.37	3	基金餘額	892,832	0.02	1,247,926	9,897,518	11,145,444	0.25	-10,252,612
16,464,169	0.37	31	基金餘額	892,832	0.02	1,247,926	9,897,518	11,145,444	0.25	-10,252,612
16,464,169	0.37	311	基金餘額	892,832	0.02	1,247,926	9,897,518	11,145,444	0.25	-10,252,612
16,464,169	0.37	3111	累積餘額	892,832	0.02	1,247,926	9,897,518	11,145,444	0.25	-10,252,612

註：1.信託代理與保證資產(負債)前年度決算數241,306元，上年度調整後預計數241,306元，本年度預計數241,306元。

2.或有資產(負債)0元。

3.本基金自93年度起，本固定項目分開原則，將屬長期固定帳項，包括固定資產34,561,830元、無形資產157,800元及長期債務0元等，另立帳類管理，未納入本表。

臺北市地方教育發展基金－臺北市立懷生國民中學

40501226-49

各項費用彙計表

中華民國104年度

單位：新臺幣元

前年度 決算數	上年度 預算數	計畫別	合計	國民教育計畫	一般行政管理計畫	建築及設備計畫	
		用途別科目					
165,990,835	179,150,719	合計	163,835,837	135,039,415	19,432,050	9,364,372	
148,841,312	155,354,935	用人費用	147,226,611	128,958,261	18,268,350		
57,904,032	57,780,000	正式員額薪資	57,204,000	45,048,000	12,156,000		
56,272,032	56,148,000	職員薪金	55,572,000	45,048,000	10,524,000		
1,116,000	1,116,000	工員工資	1,116,000		1,116,000		
516,000	516,000	警餉	516,000		516,000		
2,885,329	554,400	聘僱及兼職人員薪資	554,400	554,400			
2,885,329	554,400	兼職人員酬金	554,400	554,400			
935,068	1,252,090	超時工作報酬	1,264,310	617,564	646,746		
900,748	1,211,610	加班費	1,213,830	567,084	646,746		
34,320	40,480	誤餐費	50,480	50,480			
12,938,703	13,040,100	獎金	12,920,100	10,156,000	2,764,100		
5,712,963	5,817,600	考績獎金	5,769,600	4,525,000	1,244,600		
7,225,740	7,222,500	年終獎金	7,150,500	5,631,000	1,519,500		
64,883,301	73,662,747	退休及卹償金	66,206,003	65,207,123	998,880		
64,768,977	73,581,147	職員退休及離職金	65,967,063	65,023,983	943,080		
114,324	81,600	工員退休及離職金	55,800		55,800		
		卹償金	183,140	183,140			

臺北市地方教育發展基金－臺北市立懷生國民中學

各項費用彙計表

中華民國104年度

單位：新臺幣元

前年度 決算數	上年度 預算數	計畫別	合計	國民教育計畫	一般行政管理計畫	建築及設備計畫	
		用途別科目					
9,294,879	9,065,598	福利費	9,077,798	7,375,174	1,702,624		
5,691,476	5,041,188	分擔員工保險費	5,061,888	3,942,984	1,118,904		
100,000	161,000	傷病醫藥費	152,500	152,500			
827,002	871,920	員工通勤交通費	871,920	592,200	279,720		
2,676,401	2,991,490	其他福利費	2,991,490	2,687,490	304,000		
3,229,851	4,677,494	服務費用	4,693,864	3,780,214	913,650		
965,707	1,875,904	水電費	1,591,304	1,591,304			
812,554	1,716,200	工作場所電費	1,431,600	1,431,600			
153,153	159,704	工作場所水費	159,704	159,704			
177,378	75,600	郵電費	102,600	30,000	72,600		
27,441	12,600	郵費	12,600		12,600		
149,937	63,000	電話費	90,000	30,000	60,000		
70,625	76,550	旅運費	76,550	76,550			
61,355	60,450	國內旅費	60,450	60,450			
	5,300	貨物運費	5,300	5,300			
9,270	10,800	其他旅運費	10,800	10,800			
67,084	12,800	印刷裝訂與廣告費	23,640	23,640			
67,084	12,800	印刷及裝訂費	23,640	23,640			

臺北市地方教育發展基金－臺北市立懷生國民中學

40501226-51

各項費用彙計表

中華民國104年度

單位：新臺幣元

前年度 決算數	上年度 預算數	計畫別	合計	國民教育計畫	一般行政管理計畫	建築及設備計畫	
		用途別科目					
723,146	825,000	修理保養及保固費	1,025,200	1,025,200			
527,631	537,600	一般房屋修護費	637,600	637,600			
27,500	153,000	機械及設備修護費	253,200	253,200			
168,015	134,400	什項設備修護費	134,400	134,400			
140,980	280,860	一般服務費	272,390	129,400	142,990		
17,560	37,440	佣金、匯費、經理費及手續費	37,440	37,440			
	120,000	外包費	120,000		120,000		
123,420	123,420	體育活動費	114,950	91,960	22,990		
989,681	1,458,780	專業服務費	1,530,180	904,120	626,060		
411,905	280,000	講課鐘點、稿費、出席審查及查詢費	286,400	286,400			
75,431	23,000	委託檢驗(定)試驗認證費	88,000	88,000			
2,400	3,720	試務甄選費	3,720	3,720			
36,000	36,000	電子計算機軟體服務費	36,000	36,000			
463,945	1,116,060	其他	1,116,060	490,000	626,060		
95,250	72,000	公共關係費	72,000		72,000		
95,250	72,000	公共關係費	72,000		72,000		
1,141,949	1,651,152	材料及用品費	1,440,890	1,190,840	250,050		
199,101	447,420	使用材料費	292,220	292,220			

臺北市地方教育發展基金－臺北市立懷生國民中學

各項費用彙計表

中華民國104年度

單位：新臺幣元

前年度 決算數	上年度 預算數	計畫別 用途別科目	合計	計畫別		
				國民教育計畫	一般行政管理計畫	建築及設備計畫
199,101	447,420	設備零件	292,220	292,220		
942,848	1,203,732	用品消耗	1,148,670	898,620	250,050	
265,853	468,740	辦公(事務)用品	465,740	218,600	247,140	
62,413	53,112	報章什誌	51,000	51,000		
3,350	8,400	服裝	2,910		2,910	
41,388	5,000	醫療用品(非醫療院所使用)	5,000	5,000		
569,844	668,480	其他	624,020	624,020		
6,800		租金、償債與利息				
4,000		交通及運輸設備租金				
4,000		車租				
2,800		什項設備租金				
2,800		什項設備租金				
11,303,519	16,330,465	購建固定資產、無形資產及非理財目的之長期投資	9,364,372			9,364,372
716,065	914,888	購置固定資產	1,871,500			1,871,500
636,218	694,600	購置機械及設備	1,616,900			1,616,900
79,847	220,288	購置什項設備	254,600			254,600
10,587,454	15,415,577	遞延支出(臺北市地方教育發展基金及臺北市臺北都會區捷運固定資產重置基金專	7,492,872			7,492,872

臺北市地方教育發展基金－臺北市立懷生國民中學

40501226-53

各項費用彙計表

中華民國104年度

單位：新臺幣元

前年度 決算數	上年度 預算數	計畫別	合計	國民教育計畫	一般行政管理計畫	建築及設備計畫	
		用途別科目					
		用)					
10,587,454	15,415,577	遞延修繕房屋建築支出	7,492,872			7,492,872	
960,437	795,173	會費、捐助、補助、分攤、照 護、救濟與交流活動費	768,600	768,600			
288,179	87,173	捐助、補助與獎助	60,600	60,600			
79,500	48,000	獎助學員生給與	48,000	48,000			
208,679	39,173	其他	12,600	12,600			
672,258	708,000	補貼(償)、獎勵、慰問、照 護與救濟	708,000	708,000			
672,258	708,000	其他	708,000	708,000			
506,967	341,500	其他	341,500	341,500			
506,967	341,500	其他支出	341,500	341,500			
506,967	341,500	其他	341,500	341,500			

臺北市地方教育發展基金－臺北市立懷生國民中學

員工人數彙計表

中華民國104年度

單位：人

計 畫 及 項 目	本年度預算數	上年度預算數	本年度增減數	增 減 原 因
合計	79	79		
國民教育計畫部分	60	60		
正式職員	60	60		
一般行政管理計畫部分	19	19		
正式職員	16	16		
正式工員	3	3		

註：1.本表不包含臨時工員人數。

2.本表臨時職員係指奉准有案之約聘僱人員。

本 頁 空 白

用人費用

中華民國

計畫及項目	合計	正式員額薪資	聘僱及兼職 人員薪資	超時工作報酬	津貼	獎金		
						年終獎金	績效獎金	考績獎金
合計	147,226,611	57,204,000	554,400	1,264,310		7,150,500		5,769,600
國民教育計畫	128,958,261	45,048,000	554,400	617,564		5,631,000		4,525,000
職員薪金	45,048,000	45,048,000						
兼職人員酬金	554,400		554,400					
加班費	567,084			567,084				
誤餐費	50,480			50,480				
考績獎金	4,525,000							4,525,000
年終獎金	5,631,000					5,631,000		
職員退休及離職金	65,023,983							
卹償金	183,140							
分擔員工保險費	3,942,984							
傷病醫藥費	152,500							
員工通勤交通費	592,200							
其他福利費	2,687,490							
一般行政管理計畫	18,268,350	12,156,000		646,746		1,519,500		1,244,600
職員薪金	10,524,000	10,524,000						
工員工資	1,116,000	1,116,000						
警餉	516,000	516,000						

彙計表

104年度

單位：新臺幣元

其他獎金	退休及卹償金		資遣費	福 利 費					提繳費
	退休金	卹償金		分擔保險費	傷病醫藥費	提撥福利金	員工通勤交通費	其他福利費	
	66,022,863	183,140		5,061,888	152,500		871,920	2,991,490	
	65,023,983	183,140		3,942,984	152,500		592,200	2,687,490	
	65,023,983	183,140		3,942,984	152,500		592,200	2,687,490	
	998,880			1,118,904			279,720	304,000	

用人費用

中華民國

計畫及項目	合計	正式員額薪資	聘僱及兼職人員薪資	超時工作報酬	津貼	獎金		
						年終獎金	績效獎金	考績獎金
加班費	646,746			646,746				
考績獎金	1,244,600							1,244,600
年終獎金	1,519,500					1,519,500		
職員退休及離職金	943,080							
工員退休及離職金	55,800							
分擔員工保險費	1,118,904							
員工通勤交通費	279,720							
其他福利費	304,000							

註：本表不包含臨時工員薪津。

彙計表

104年度

單位：新臺幣元

其他獎金	退休及卹償金		資遣費	福 利 費					提繳費
	退休金	卹償金		分擔保險費	傷病醫藥費	提撥福利金	員工通勤交通費	其他福利費	
	943,080	55,800		1,118,904			279,720	304,000	

臺北市地方教育發展基金－臺北市立懷生國民中學單位（或計畫）成本分析表

中華民國104年度

單位：新臺幣元

計畫別	單位	單位成本	數量	預算數	說明
合計				163,835,837	
國民教育計畫				135,039,415	
一般行政管理計畫				19,432,050	
建築及設備計畫				9,364,372	

臺北市地方教育發展基金－臺北市立懷生國民中學

40501226-61

5年來主要業務計畫分析表

中華民國104年度

單位：新臺幣元

年 度 及 項 目	單 位	數 量	單位成本或 平均利(費)率	金 額	說 明
(本)年度預算數				135,039,415	
國民教育計畫				135,039,415	
(上)年度預算數				143,416,290	
國民教育計畫				143,416,290	
(前)年度決算數				135,367,739	
國民教育計畫				135,367,739	
(101)年度決算數				138,574,724	
國民教育計畫				138,574,724	
(100)年度決算數				133,820,981	
國民教育計畫				133,820,981	

臺北市地方教育發展基金－臺北市立懷生國民中學

固定項目明細表

中華民國104年度

單位：新臺幣元

項 目	期初餘額	本年度增加	本年度減少	期末餘額	說 明
資產	32,848,130	1,871,500		34,719,630	
土地改良物	2,501,660			2,501,660	
房屋及建築	2,846,829			2,846,829	
機械及設備	14,703,110	1,616,900		16,320,010	
交通及運輸設備	1,995,775			1,995,775	
什項設備	10,642,956	254,600		10,897,556	
電腦軟體	157,800			157,800	

註：92年度以前已提列折舊427,290元（包括機械及設備累計折舊163,249元、什項設備累計折舊264,041元）及已攤銷費用0元，自93年度起，本固定項目分開原則，將屬長期固定帳項另立帳類管理（不再計提折舊及攤銷）。